

# 智盟澳洲

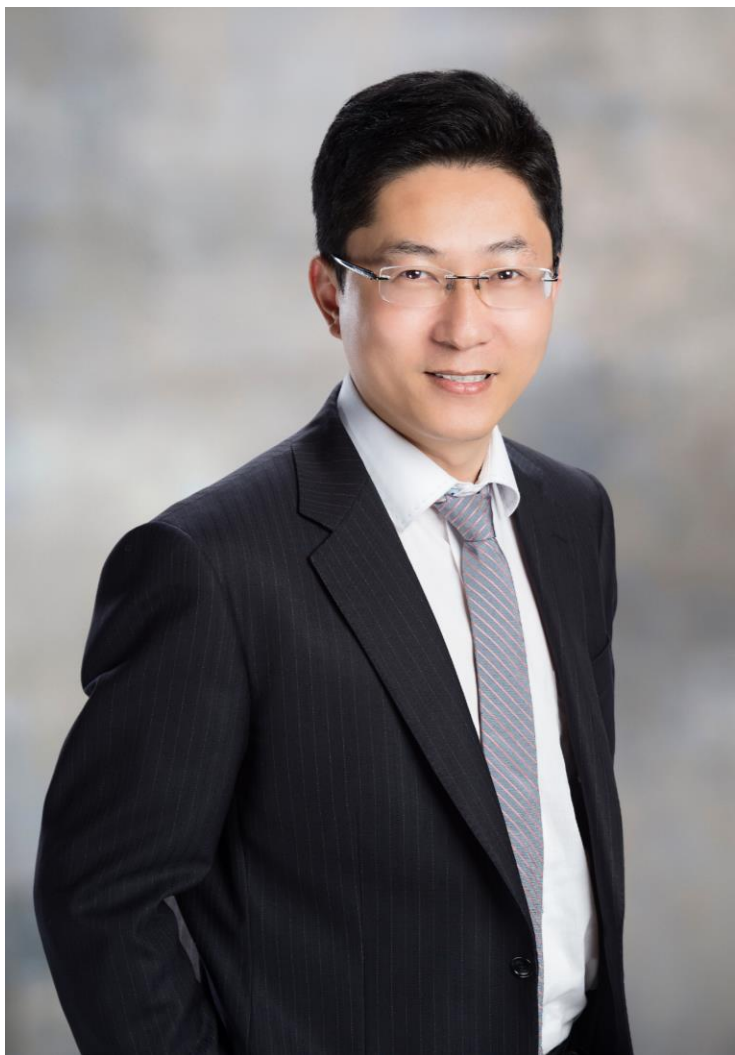
An aerial photograph of the Sydney Harbour Bridge and the Sydney city skyline at sunset. The bridge is a large steel arch structure spanning the water. The city buildings are visible in the background, and the sky is a mix of blue and orange. The water is dark blue with some whitecaps. In the top right corner, there are three white circles stacked vertically, and a white vertical line extends downwards from the middle circle.

---

审计 | 会计 | 税务 | 咨询  
企业融资 | 人力服务



# 序言



智盟澳洲 (Wis Australia) 作为一家多年来一直致力于为跨国公司和本地企业提供全方位专业服务的会计师事务所。我们拥有一支精干的双语专业团队，在提供务实解决方案、满足客户业务合规和建议需求等方面，具备显著优势。

身为智盟澳洲的主要创始人之一，我非常荣幸向您介绍Wis Australia的专业服务以及我们一直不断实践和改进的实际解决方案的示例。本演示文稿还将探讨我们的核心价值观、使命、客户资源以及团队的专业知识和资质。

鉴于澳大利亚政府对合规的更高标准和更严格的监管，让在澳大利亚的企业和我们的客户都面临着更大的挑战。在本文稿的后半部分，我们也将通过一些示例向您介绍我们如何帮助客户化繁为简，克服他们面临的各种挑战，包括审计与鉴证要求、税务规划与合规、专业双语人才招聘和人力资源服务，以及收购当地企业等方面。

阅读完本演示文稿后，如果您有任何疑问，请随时与我们联系。我们的团队将时刻准备着，为您提供全方位的专业服务与支持。

A handwritten signature in black ink, appearing to be "Mike Liang".

**Mike Liang**  
CEO

# 目录

01. 公司简介
02. 我们的服务
03. 我们的客户
04. 专业资质
05. 我们的团队
06. 联系我们





# 01. 公司简介



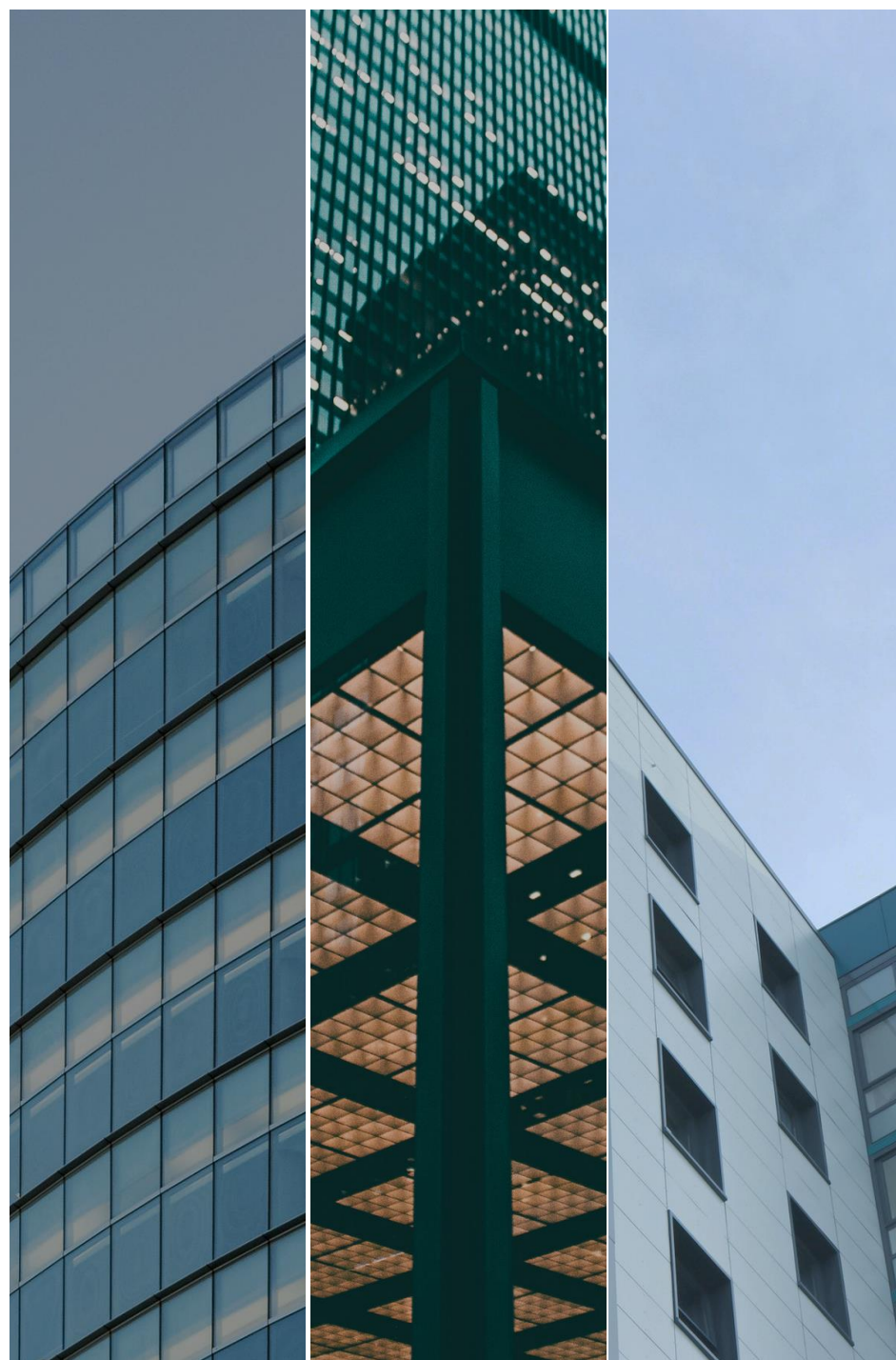
## 关于智盟澳洲

Wis Australia (智盟澳洲) 是一家提供全方位专业服务的会计师事务所，自2013年成立以来，我们一直致力于为跨国公司和本地企业提供会计、税务、审计和咨询等服务，以支持其发展。

我们拥有全面的专业资质和执照。我们的团队成员、合作伙伴及专家顾问都具备丰富的实操经验和专业的服务态度。通过与我们的合作，您不仅能够得到更全面的会计服务，同时还将收获到专业人士对行业的多元化经验分享和独到的见解。

我们的客户群涵盖了从跨国企业澳洲子公司、本地企业，到创业者和高净值人士，涉及的行业领域也非常广泛。

我们的总部位于澳大利亚悉尼，并在澳大利亚的布里斯班以及新西兰的奥克兰设有附属办事处。





支持**跨国公司**顺利在澳大利亚落地并实现其战略目标。



支持**本地企业和创业者**实现可持续发展，最大化其价值。



支持**个人**的成长与进步，促进其实现个人价值，并增强其忠诚度。



---

## 01. Our Mission

# 我们的核心价值观

## 目标

- 我们言出必行
- 我们细节必纠
- 我们使命必达

## 凝聚力

- 我们为增进凝聚而付出
- 我们为共同繁荣而奋斗
- 我们为合作共赢而努力

## 智学

- 我们坚守正确的底线
- 我们专注自我的提升
- 我们热爱“知慧”的探索



02.

# 我们的服务



# 审计与鉴证服务



## 财务报告鉴证

- 法定财务报告审计
- 特殊目的财务报告审计



## 合规审计

- AFSL 合规审计 (FS71)
- 信托账户审计
- 其他合规审计
- 清偿报告



## AFRS/IFRS 报告

- 财务报表编制
- AFRS/IFRS战略咨询和培训

# 审计与鉴证服务



## 内部审计

- 企业内部运营的战略评估
- 质量鉴证审阅
- 培训



## 审计管理支持

- 审计准备
- 风险管理和公司管理
- 内部审计
- 协助完成政府/ASX 要求的财务报告



## 其他鉴证相关服务

- 财务尽职调查
- 商定程序
- 历史财务信息鉴证
- 预期财务信息鉴证
- 移民审计

# 商业及税务服务



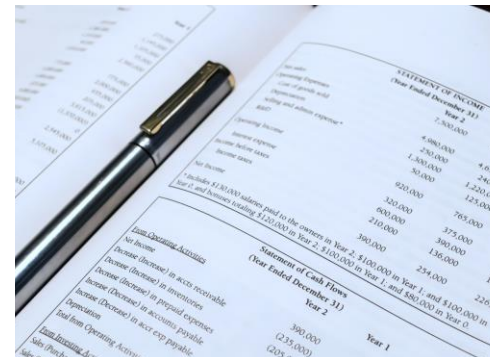
## 企业服务

- ❑ 公司注册
- ❑ ASIC工商代理服务
- ❑ 银行账户支持
- ❑ 其他业务服务



## 客户会计服务

- ❑ 簿记服务
- ❑ 月末会计
- ❑ 管理报告



## 税务合规

- ❑ 业务活动税务申报 (BAS) / 分期付款税务申报 (IAS)
- ❑ 年终财务报告及所得税纳税申报表
- ❑ 员工福利税 (FBT) 申报表
- ❑ 应税付款年度报告 (TPAR)



## 国际税务

- ❑ 转让定价
- ❑ 国别报告和本地文件
- ❑ 其他技术支持

# 商业及税务服务



## 业务流程外包

- 应收账款
- 应付账款
- 薪资服务
- 银行付款



## 政府激励措施

- 研发 (R&D) 激励登记申报
- 企业家津贴
- 出口市场发展补助金 (EMDG)
- 其他政府扶植措施



## 战略财务支持

- 预算编制和预测
- 设计、设定和跟踪财务目标
- 重建/改进财务工作流程
- 策略和结构设计

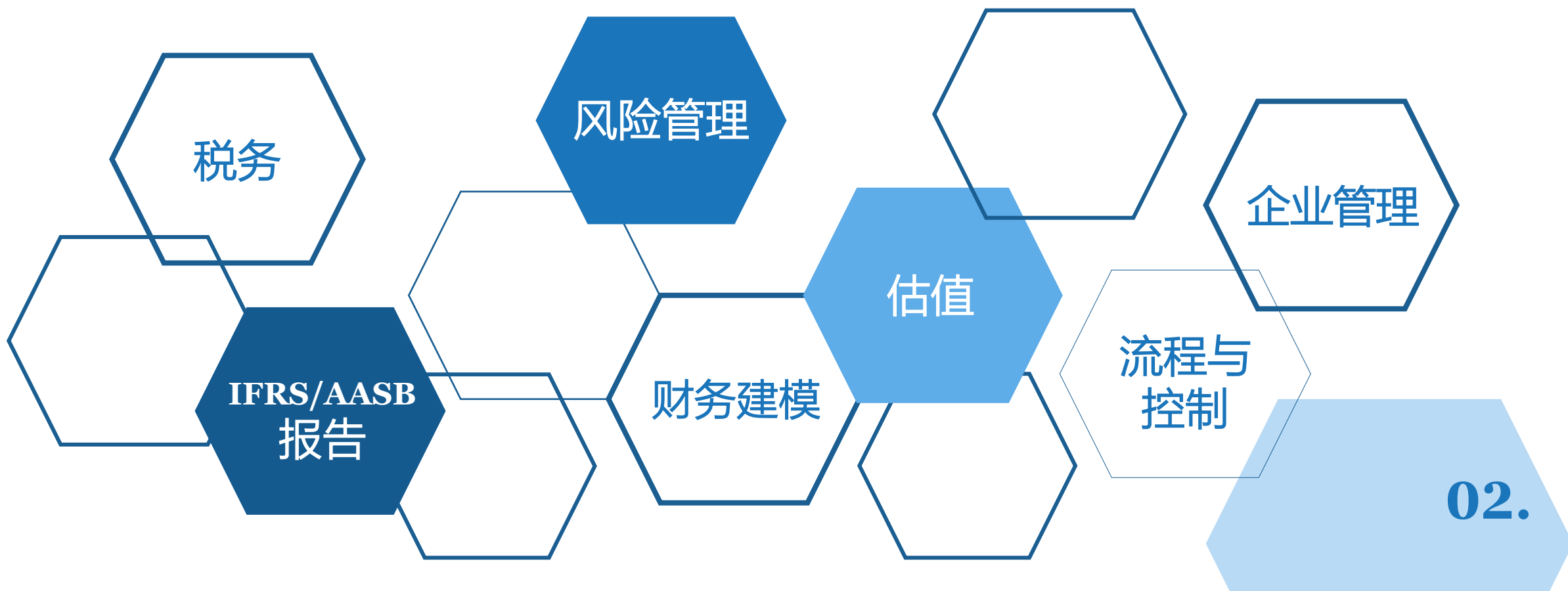


## 个人税务

- 个人税务申报
- 个人税务规划
- 个人扣税额变更
- 土地税合规
- 其他个人税务服务

# 战略咨询

我们拥有各行业（如可再生能源、房地产、电子商务、生物医药等）和技术领域（如国际财务报告准则、公司税、消费税等）的专家，期待与您分享我们的经验和见解。



# 其他服务



## 人力资源



“

- 独立/本地董事服务
- 人才搜索与招聘
- 人力资源咨询与战略规划
- HRBP 外包
- 员工借调服务



## 企业融资



“

- 首次公开募股和反收购行动
- 企业融资
- 并购项目管理
- 资本管理
- 企业战略咨询

# 02. 我们的服务流程

我们如何运用我们的专业能力和经验帮助客户实现他们的战略目标。

## 01

### 初始规划

- 初步计划
- 鉴别项目
- 了解客户需求
- 选择合适的结构体及融资方案

## 02

### 中期执行

- 公司和税务注册
- 银行账户注册
- 合规报告
- 税务规划

## 03

### 后续跟进

- 公司业务服务
- 会计外包
- 研发 (R&D) 津贴
- 人力资源和薪资管理
- 税务合规
- 税务咨询
- 审计/交易服务

03.

# 我们的客户



# 跨国公司

Wis Australia 致力于为在澳的跨国公司提供高质量的专业服务。这些公司大多是上市公司及知名国际集团。我们协助他们在澳大利亚顺利开展业务、扎根发展，并实现其在本地的战略部署。我们引以为傲的是，能够满足一流公司尚未覆盖的个性化与定制化服务需求。



# 本地企业



我们同时还为许多本地知名企业和创业者提供服务，致力于帮助他们实现长期可持续发展的战略目标，助力企业的价值最大化。我们为他们提供了兼具标准化、专业化和量身定制的服务与专业支持，以满足他们当下以及未来的不同需求。

# 03.

## 客户案例

### 01.

#### 收购协助

客户欲收购澳大利亚上市公司的一个业务部门。我们为其从买方角度制定了收购结构，并对该业务部门进行了量身定制的财务尽职调查。

此外，我们就估值的关键因素提供建议。凭借我们在并购领域的实用全面服务和丰富经验，为客户提供了有价值的发现，并显著降低了客户的交易成本，相较于其他服务提供商。

### 02.

#### 套期会计

澳洲要求企业严格遵守会计准则的要求进行金融工具的公允价值计量。采用套期会计的方法可避免因此造成的损益表大幅波动。我们协助客户制定了一套被四大会计师事务所认可的套期会计文件，以满足套期会计的要求。因此，客户的损益报表变得更加一致，并更能够反映客户的实质业务。

### 03.

#### 财务报告

在澳大利亚，上市公司的财务报告编制人员通常不得与审计师为同一人，因此财务报告编制人员的能力对公司和审计至关重要。

作为持牌公司审计师，我们充分了解报告标准和审计师的要求。我们曾协助客户在编制被四大审计机构认可的财务报告的同时节省成本，并直接与审计机构协调，为客户节省大量时间。



# 04. 专业资质



## 合作伙伴 及专业资质

Wis Australia不仅拥有多个澳洲认证的专业资质，同时也是多个国际认可的专业组织的会员单位。

这些资质的加持使我们能够更好地为客户提供专业且全面的服务，以更好地满足客户的多样需求。

当然，我们同样具备与更多知名企业及优秀组织机构合作的能力和信心，同时也期待与更多同样优秀的服务提供商建立长期稳定的合作关系。

Member of the  
professional bodies



CHARTERED ACCOUNTANTS  
AUSTRALIA • NEW ZEALAND



The Tax  
Institute

Professional Licenses



ASIC

Authorised Audit Company  
No. 528780

ASIC

Registered Agent  
37780



Business Partners



Australia China Business Council  
澳大利亚中国工商业委员会



澳大利亚中国总商会  
China Chamber of Commerce in Australia



myob



# 05. 我们的团队



## 我们的 团队



**Mike Liang**  
董事

**M**ike 是 Wis Australia 的联合创始人之一，拥有近20年的专业实践和业务管理经验。他对各行业以及财税专业要求有着深刻的理解。他的专长包括税务合规、AASB/IFRS报告、审计、流程改进、并购交易服务以及业务管理和增长咨询。曾在国际会计师事务所如毕马威、普华永道和玛泽斯任职，因此Mike在专业能力方面拥有强大的实力。他专注于法定财务报告、外部和内部审计、流程改进、并购交易、财务尽职调查以及AASB/IFRS咨询。Mike服务的客户群体多样化，包括在澳大利亚投资的全球500强企业以及科学、制造、可再生能源、房地产、建筑、医疗、制药、教育、服务、基金和资产管理等行业的本地私营集团，他为客户量身定制了实用且合规的解决方案。他的客户包括北京清洁能源集团、上汽集团、华能国际、中国中车长江、携程旅行、太平保险、联塑集团、泰格医药、Enirgi矿业集团和Oppo移动等知名企业。



**Eric Wang**  
董事 • 审计与鉴证

**E**ric 是 Wis Australia 的联合创始人之一。他是一位经验丰富、能力出众的会计专业人士。在财务报表审计、财务报告、风险管理、内部审计、对冲安排等咨询服务方面拥有丰富的经验。他的客户包括在中国、美国和ASX上市的公司，以及各种私营和公共部门组织。Eric 在普华永道北京和普华永道澳大利亚拥有超过8年的工作经验，同时在采矿业、电子商务和跨境贸易领域拥有近十年的商业经验，曾担任风险经理和业务运营经理。此外，作为 Wis Australia 的联合创始人，他充分利用自己在会计方面的丰富经验，为初创企业和企业家们提供财务管理和合规方面的实用解决方案。通过为制造业、可再生能源、房地产、科技和制药等各行业的全球500强公司以及其他各类客户提供服务，积累了宝贵的经验，为跨行业的成功作出了贡献。



## 我们的 团队



### Lucia Lai

总监 • 审计与鉴证

**L**ucia 在会计和咨询领域拥有超过10年的专业经验。她领导着我们充满激情和能力的审计团队，在审计项目中为客户创造价值。她擅长于审计服务、交易服务和境内投资咨询。在加入 Wis Australia 之前，她曾在普华永道从事审计和咨询工作。在普华永道任职期间，她在能源与资源、物流、教育和非营利组织等领域为客户提供审计服务，并发挥了关键作用。此外，她还积极参与了中国企业在澳大利亚境外投资的并购和交易咨询，并成功地支持了这些企业在当地的业务建立和发展。



### Alvin Fung

高级经理 • 审计与鉴证

**A**lvin 是一位经验丰富的审计专业人士，拥有超过15年的工作经验。在加入 Wis Australia 之前，Alvin 曾在 RSM 香港和德勤澳大利亚任职。Alvin 在与各行各业的上市公司和私人客户合作方面有着卓越的业绩记录，涵盖制造业、保安服务、零售业、国际贸易、房地产开发、主题公园、加密货币挖掘、游戏发行、电子竞技、金融服务、可再生能源、采矿和云相关服务等领域。这些客户跨越亚太地区，包括澳大利亚、中国、马来西亚、新加坡、越南和菲律宾等。



## Our Team

---



### Ron Bao

经理 • 商业及税务服务

**R**on 在专业服务领域积累了丰富的经验。他不仅在技术进步方面表现出色，而且在客户服务管理方面也展现出卓越的眼光。在Wis Australia，他参与了多个跨国集团、澳洲本地企业及高净值人士的业务咨询和税务服务。他管理着我们充满活力且积极向上的商业及税务团队，为我们的客户提供卓越的服务。他的行业经验涵盖房地产、能源、建筑、汽车、奢侈品和电子商务行业等。



### Kammy Cho

副经理 • 商业及税务服务

**K**ammy 作为一位以结果为导向的税务和商业服务专业人士，在税务合规、规划和客户咨询方面拥有超过 10 年的专业经验。作为一名注册税务代理人，她擅长为各行各业提供战略性税务解决方案，以确保合规性、优化财务成果和管理风险。此外，她在通过税务战略、财务报告 and 流程改进来实现价值方面有着良好的业绩记录，同时还领导团队并指导初级员工。她还负责管理所得税、商品及服务税和外国企业所得税的全面税务合规性，同时为客户提供战略规划和优化建议。她将财务报告和分析方面的强大技术专长与成熟的领导能力相结合，在指导初级会计师的同时，还能发现节税机会并提供量身定制的解决方案，以提高客户的财务效率。



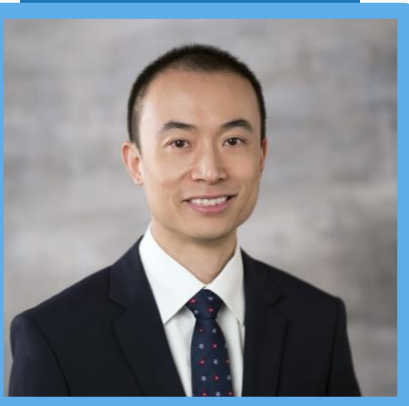


## 我们的 团队



**Eric Sun**  
董事 · 企业融资

**E**ric 在公司金融的各个领域，尤其是IPO上市、融资、并购、资本管理和战略咨询方面拥有丰富的经验。在加入Wis Capital之前，Eric在一家澳洲全国性的投资银行担任董事及投资银行部主管，并作为首席经办人和企业顾问，成功领导完成了多宗澳洲证券交易所的首次公开发行交易（IPO）。Eric还致力于协助新兴行业的成长型公司制定业务战略、执行商业计划、做好投资准备、筹集资金并执行退出策略（例如交易出售或公开上市）。Eric在全球范围内寻求创新的想法和机会，并为杰出企业家的创业及经营旅程提供支持。



**Michael Shu**  
首席顾问 · 人力资源

**M**ichael 作为在战略和运营方面拥有丰富经验的人力资源专家。他在一些亚洲国家和欧洲的全球领先组织拥有20多年的从业经验。Michael的核心专长在于设计和实施领导力培训和组织发展计划，从而为组织和人才带来近期收益。Michael持有Hogan和MBTI评估工具的认证。他在招聘和领导力发展方面具有丰富的人才评估经验。他拥有500多小时的中高级领导者辅导经验。他还是DDI认证的培训师，具有700多小时的销售/管理/领导力培训经验。同时，Michael还持有CEIBS的EMBA学位。



**Su Jet Lee**  
专家 · 薪资服务

**J**et 拥有超过15年薪资服务专业经验，曾在Page Group工作。Jet在澳大利亚州际、新西兰、新加坡和香港参与管理了4000多个工资单流程。主要负责帮助组织改进其工资支付流程，以确保他们从薪资职能中获得最大价值，支付适量的雇佣义务，以及确保100%的薪资合规性。Jet还有在将现代奖金引入薪资支付系统以提高流程效率方面的经验。为确保薪资的合规性，Jet经常与ATO、Fairwork、Revenue和NZ IRD等部门打交道，以确保薪资支付的合规性。此外，他还曾服务过多家知名公司，其中包括Coles、IBM、BHP和Telstra的劳务派遣员工等。



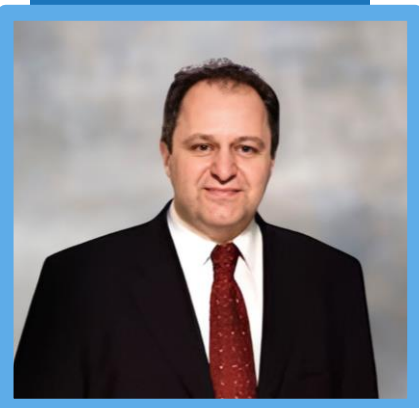
## 专家团队



### Colin Parker

国际会计准则顾问

**C**olin Parker (FCA) 担任我们在 AASB/IFRS 会计和报告领域的特别顾问。他是财务报告、审计和公司治理领域公认的专家。此外，他曾任澳大利亚会计准则委员会 (AASB) 委员，并担任过澳大利亚会计师公会的会计与审计总监。他专注于为更为复杂和风险更高的领域提供独立的财务报告解决方案。



### Stephen LeGreca

审计顾问

**S**tephen LeGreca 是我们的审计质量控制专家，同时也是会计准则和合规方面的独立顾问。在此之前，他曾担任BDO的全国审计合伙人和BDO悉尼办事处的主席。



### Rod Henderson

首席税务顾问

**R**od 是我们的独立税务专家，拥有超过20年的毕马威税务合伙人经验。他曾成功协助一系列本地和国际公司解决税收、商业、金融和政府税收政策的复杂问题，帮助它们实现成功发展壮大。作为首席税务顾问，他还完成了许多在澳大型交易，积累了丰富的经验，涵盖接管、兼并、首次公开募股、撤资、合资企业、融资以及复杂融资安排等方面。

06.

联系我们



# 联系我们



**Sydney (Head Office)**  
Suite 1, Level 8, 50 Margaret Street  
Sydney, NSW 2000  
Tel +61 2 8384 9265



**Brisbane**  
3F/528 Compton Road  
Sunnybank Hills, QLD 4109  
Tel +61 7 3188 9400



**New Zealand**  
4/15 Central Boulevard  
Silverdale, Auckland 0932  
Tel +64 9 973 4457

LinkedIn:



WeChat:





# 感谢关注

“Wis Australia” is a registered trade name of Wis Australia Pty Ltd and its affiliated entities which hold various practice licenses required for relevant professional services.

© 2025 Wis Australia